

# המלון אחד

מאת:  
אפי כהן

בימוי: רזי אמיתי  
תפאורה: ניצן רפאלי  
מוסיקה: עודד זהבי  
תאורה: במבי ע. פרידמן  
תלבושות: נלי קויפמן

גשתתכים:  
מתי סדי  
מידב גדי  
תומר בן־דוד

התיאטרון העירוני  
באר-שבע



# על ההצגה

יותם, כבן 24, חוזר אל בית הוריו לאחר שהות של שלוש שנים בניו-יורק. אל תוך השמחה וההתרגשות-האופפים את שובו צפים קרעי רגשות וסודות מן העבר, שמטלטלים עימם את הספינה המשפחתית. האב שוקי והאם מירה מתמודדים, כל אחד בדרכו, עם הגעגועים לבן השני, יואב, שנפל בקרב. במהלך יומיים דחוסים מנסה כל אחד מבני המשפחה להתמודד עם השדים הפרטיים שלו ועם הערכים שליוו את חייו ואשר איבדו לפתע את משמעותם.

"חלום אחר" הוא מחזה על הורים ובנים, על אהבה חונקת ועל טבעה, האכזרי לעיתים, של המשפחה והחברה הישראלית.

יצוב התפקוד: בוקאי שני

לפרטים נוספים והזמנות:  
טלפון הקופה - 07-6206230  
מחלקת שיווק ומכירות - 07-6206223

**התיאטרון העירוני**  
**באר-שבע**





183

# התקופה אחר

מאת:  
אפי כהן



התיאטרון העידוני  
באר-שבע

# התיאטרון העירוני באר-שבע

## מנהלה טכנית

מנהל ייצור - יואב מהרבני  
מנהל טכני - אבי קובני  
מנהל הצגה - שלמה לסרי, איציק קריספין  
אחזקה - מרק פבנור, רחל צינצשוילי

## צוות טכני

מנהל במה ראשי - משה הראל, אלי יוספי

מנהל במה - אלי עטיה  
צוות טכני - אריה לוצ'טו  
מוטי ברהום  
יורם אלי  
דרור יובל

תאורה - שמואל מור  
יצחק דוד זאדה  
שמעון זרחי  
אורן חזן  
זאב מוסקוביץ  
מריו לרמן

קול והגברה - אופיר ספיר, אמיר אורמינר  
מחסן תלבושות - ציונה לוי  
מלבישות - סוזי כהן, אילנה כהן  
פאניתי - רעיסה פודלובה  
מתפרה - משה מילשטיין

## הנהלה ציבורית

מר משה זילברמן - מ"מ יו"ר ההנהלה  
מר רפי פרידמן - יו"ר ועדת כספים  
פרופ' דן מאירשטיין  
גב' ריימונד אברג'יל  
דר' מרינה וולפסון  
מר אהרון ידלין  
גב' מרגלית סטנדר  
דר' ניסים קזז  
פרופ' ברכה רגר  
גב' שרה ליסובסקי

מנכ"ל ומנהל אמותי - דר' רזי אמיתי  
מנהל אדמיניסטרטיבי - עודד יצקן

## מנהלה

מזכירת התיאטרון - נעמי אלתר  
מזכירה - לילך מויאל  
מדור שکر - קרול בן יוסף  
מנהלת חשבונות - אילנית דחליקה  
נהלת חשבונות - שרה כהן

## מחלקת שיווק ומכירות

מנהלת מחלקת מנויים - ליאורה אורן  
מנהלת שיווק - יוספה ברק  
מנהלת המחלקה החינוכית - אסתר ניב  
מכירות - זוהר פיינרו  
יחסי ציבור - עטרה ישראלי-עזריה  
רכות פרסום - דפנה סינגר  
מחלקת מנויים - עופרה מרציאנו  
קופאיות - צביה גאייר, נעמה היבשר

## מנהלים בעבר

גרי בילו - מייסד ומנהל התיאטרון בשנים 81-73 **ציפי פינס** - מנהלת התיאטרון בשנים 93-81 **גדי רול** - מנהל התיאטרון בשנים 96

משך ההצגה כשעתיים כולל הפסקה  
הצגה ראשונה 24.7.99

תודות לחברת **דיקל מחשבים ומיכון משרדי**

התיאטרון פועל בסיועם הכספי של משרד החינוך והתרבות ועיריית באר-שבע  
התיאטרון העירוני באר-שבע, שד' זלמן שזר 8, ב"ש, 84418.  
טל' הקופה: 07-6206230/1, מחלקת מכירות: 07-6206223, פקס: 07-6237705.

כתובתנו באינטרנט: www.theatre-beer-sheva.co.il



# חלום אחר

## השתתפים

מתי סרי - שוקי  
מירב גרי - מירה  
תומר בן-דוד - יותם

## יוצרים

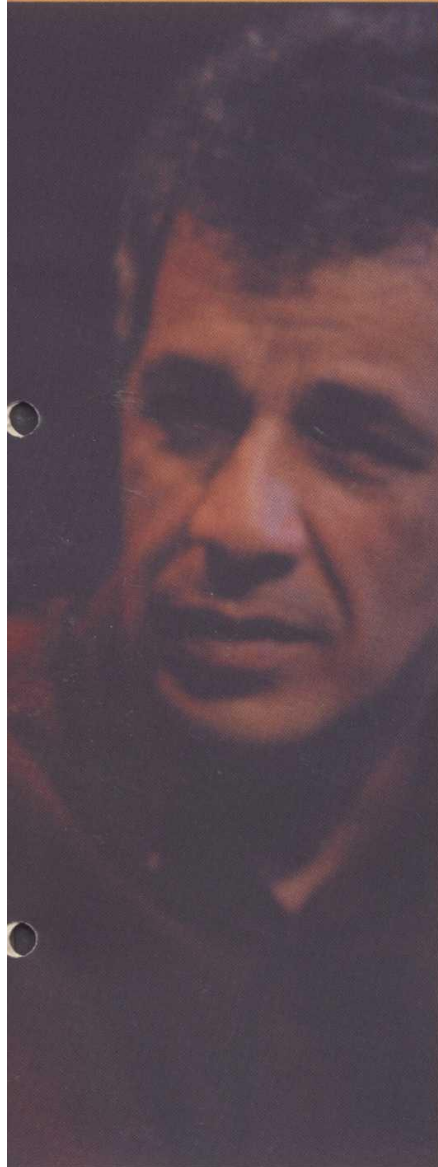
מאת: אפי כהן  
בימוי: רזי אמיתי  
תפאורה: ניצן רפאלי  
מוסיקה: עודד זהבי  
תאורה: במבי ע. פרידמן  
חלבושות: גלי קויפמן

## נגנים

יקירה לוי - סקסופונים  
אמיר מסריק - קונטרבס  
ראובן סרוסי - גיטרות  
דבי פלסר - צ'לו  
עודד זהבי - פסנתר

מנהל הצגה: איציק קריספין  
מנהל ייצור: יואב מהרבני  
מנהל טכני: אבי קובני  
עוזרת במאי: ענת חלס  
מנהל במה: אלי יוספי  
אביזרים: אריה לוצטו  
תפעול תאורה: זאב מוסקוביץ  
תפעול סאונד: אופיר ספיר, אמיר אורמינה  
מלבישה: אילנה כהן  
פאות: רעיסה פודלובה  
בניית תפאורה: פ.ר. תפאורות  
הפקה ועריכת תוכניות: נעמי אלטר ודפנה סינגר  
צילום תוכנית וכרזה: חנוך גריזיצקי  
הפקת דפוס: עיצוב תוכנית וכרזה: פרסום בוקאי שני

תודה מיוחדת לד"ר רבקה איצקוביץ' על כתיבת המאמר 'אחים שכולים'



# חלום אחר

## על ההצגה

יותר מ-24 שנים חזר אל בית הוריו לאחר שהות של 3 שנים בניו-יורק. אל תוך השמחה וההתרגשות האופפים את שובו צפים קרעי רגשות וסודות מן העבר שמטלטלים עימם את הספינה המשפחתית. האב שוקי והאם מירה מתמודדים, כל אחד בדרכו עם הגעגועים לבן השני יואב שנפל בקרב. במהלך יומיים דחוסים מנסה כל אחד מבני המשפחה להתמודד עם השדים הפרטיים שלו ועם הערכים שליוו את חייו ואשר איבדו לפתע את משמעותם. "חלום אחר" הוא מחזה על הורים ובנים, על אהבה חונקת ועל טבעה האכזרי לעיתים של המשפחה והחברה הישראלית.



## אחים שכולים

מאת: ד"ר רבקה איצקוביץ'  
מרצה בכירה במחלקה לפסיכולוגיה  
באוניברסיטת בר־אילן

מצבם של האחים השכולים במשפחה ובחברה הוא מיוחד ושונה במספר הבטים מאבלם של בני משפחה אחרים.

בעקבות מות אח או אחות, האחים הנותרים חווים אובדן כפול: אובדן אח או אחות ואובדן הדימוי המוכר של ההורים השקועים באבלם הם.

לעיתים קרובות נמנעת מהאחים אפשרות של "עיבוד אבל" תקין, בגלל מצבם של ההורים ובגלל מסרים כפולים של החברה: הם נדרשים מצד אחד לתמוך בהורים, "להיות חזקים" עבורם ולהתנהג בהתאם ומצד שני, אין מקבלים את הצורך שלהם להמשיך בחייהם היום־יומיים.

בעיה נוספת נעוצה ברגשי אשם ובאמביוולנטיות שהם עשויים לחוש כלפי המת, בגלל יחסיהם עמו טרם המוות והשינויים החלים במעמדם (כמו סדר הלידה) ובעקבות תפקידים חדשים במשפחה, הנכפים עליהם בכורח הנסיבות ועל־ידי ההורים. יחסים אמביוולנטיים מאפיינים יחסי אחים בתהליך תקין של התפתחות, ומוצאים את פתרונם בדרכים שונות. המוות קוטע תהליך זה ואינו מאפשר את השלמתו. השוואות למת, הנטיה להאדרתו והציפיות מהנותרים למלא את מקומו מעצימים לא פעם את האמביוולנטיות ואת רגשי האשם.

ממצאים מחקריים ותיאורטיים מצביעים על ירידה זמנית או קבועה בדימויים העצמי של הנותרים ועל שנוי בתפיסתם את הדימוי שלהם בתוך המשפחה: הם מרגישים בודדים ומנוכרים ואפילו לעיתים דחויים ע"י ההורים. תחושות אלה מתמתנות אמנם עם השנים, אך בחלקן הן נשארות יציבות וטעונות מתח רגשי רב.

יש לציין כי התופעות הללו הן אוניברסליות ומתקיימות כמעט ללא קשר עם סיבות המוות. הן מתקיימות בגילאים שונים, אם כי יש לקחת בחשבון את העובדה כי ההבנה של המוות תלויה בגיל ובשלב ההתפתחותי של הנותרים.



## אפי כהן - מחזאי

יליד חיפה, בין השנים '95-'90 עסק בכתיבה ועריכה בתחומי תרבות במקומוני חיפה, ב-'95 זכה בתחרות הסיפור הקצר של עיתון הארץ "רציתי להיות מאושר", שהועלה במועדון התיאטרון חיפה. ב-'96 זכה במילגת כתיבה מטעם קרן יהושע רבינוביץ לאומנויות. ב-'97 הועלה מחזהו "רסיסים" בפסטיבל עכו, ההצגה זכתה בפרס הבימוי והמשחק. ב-'98 הועלה בתיאטרון צוותא תל-אביב מחזהו הקצר "למה מי מת".

"חלום אחר" הוא מחזהו הראשון המועלה בתיאטרון רפרטוארי.



## רזי אמיתי - במאי

רזי אמיתי הוא המנהל הכללי והאמנותי של התיאטרון העירוני באר-שבע. את לימודיו עשה באוניברסיטת ניו-יורק בארצות הברית, וסיים תואר דוקטור בתיאטרון. רזי אמיתי מלמד משחק בביה"ס לאומנויות הבמה ובימוי בביה"ס לדרמה בסמינר הקיבוצים. עד שנת 1996 ניהל את תיאטרון אורנה פורת לילדים ונוער. בין ההצגות שביים: "אהבה אפשרית", "ציון", "חרנגול כפרות", "יוסף וכתוננת הפסים", "הכלל על הקול במבוך הגדול", בתיאטרון באר-שבע ביים את "ירח שחור".



## ניצן רפאלי - תפאורה

בוגר אוניברסיטת תל-אביב במגמת עיצוב במה 1997. זוכה מילגת קרן שרת לשנים 1995-1998. מעצב תפאורה ותאורה להצגות בבתי ספר למשחק בית צבי, ניסן נתיב ואוניברסיטת תל-אביב. בתיאטרון הבימה ה"סנוב" ובתיאטרון באר-שבע "הפרדס", "אקווס" בפסטיבל אדינבורו 1998 עיצב תפאורה ותאורה למופע חוצות "להקת פירומניה" המופיע כעת ברחבי העולם.





## עודד זהבי - מוסיקה

נולד בשנת 1961 בירושלים. תלמידם של המלחינים אנדרה היידו וג'ורג' קרמב ובעל תואר דוקטור מהאוניברסיטה של מדינת ניו יורק בסטוניברוק. יצירותיו בוצעו והוקלטו בין היתר על ידי התזמורת הפילהרמונית הישראלית (בסדרת מיניימ), תזמורת ראשון לציון ורשות השידור וכן התזמורת הקאמרית הישראלית (בה הוא מכהן כמלחין הבית). ולאחרונה הסינפוניטה בארבע. זהבי הלחין מוסיקה להצגות בתיאטרון הלאומי הבימה "מדיאה", בתיאטרון הקאמרי "שינדלה", "פנטסיה לפסנתר", בתיאטרון החאן הירושלמי "אנטיגונה", "האשה מן הים" ובתיאטרון בית לסיין "סתיו ימיו". כתב מוסיקה לסרטי תעודה עבור ה-BBC, ABC, CANAL וכן לסרטי עלילה ודרמות טלוויזיה בבימוי יצחק (צפלי) ישרון, אמנון רובינשטיין וחורחה גורביץ'. עודד זהבי הוא זוכה פרס ראש הממשלה לקומפוזיציה פרסי אקו"ם לשנים 1994-1996.



## במבי ע. פרידמן - תאורה

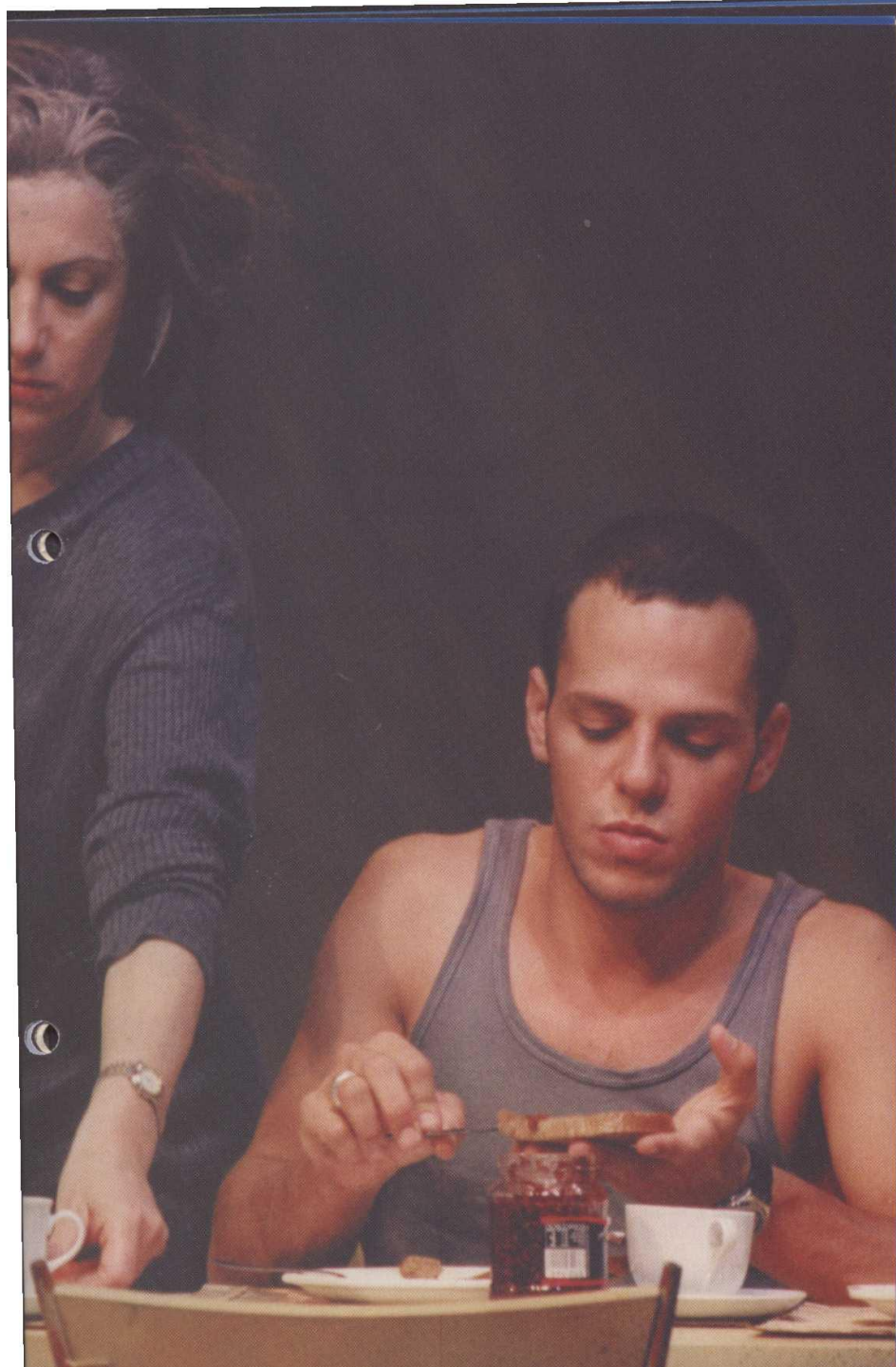
בוגר לימודי תואר שני במגמת עיצוב תאורה ותאורה בחוג לתיאטרון באוניברסיטת תל אביב. כיום מלמד בחוג לתיאטרון. זוכה מלגת קרן התרבות אמריקה ישראל בשנים 1998-1997-1996. בין עבודותיו: עיצב תפאורות להצגות בתיאטרון בארבע "מלכת היופי של לינא", "אנה פרנק", בתיאטרון בית לסיין "מלאכת החיים", עיצב תפאורה ותאורה למחזמר "מתנקשים", עיצב תאורה להצגה "פופקורן", בתיאטרון החאן "שיחות אחרי לוויה" ובתיאטרון הבימה "לב טוב".



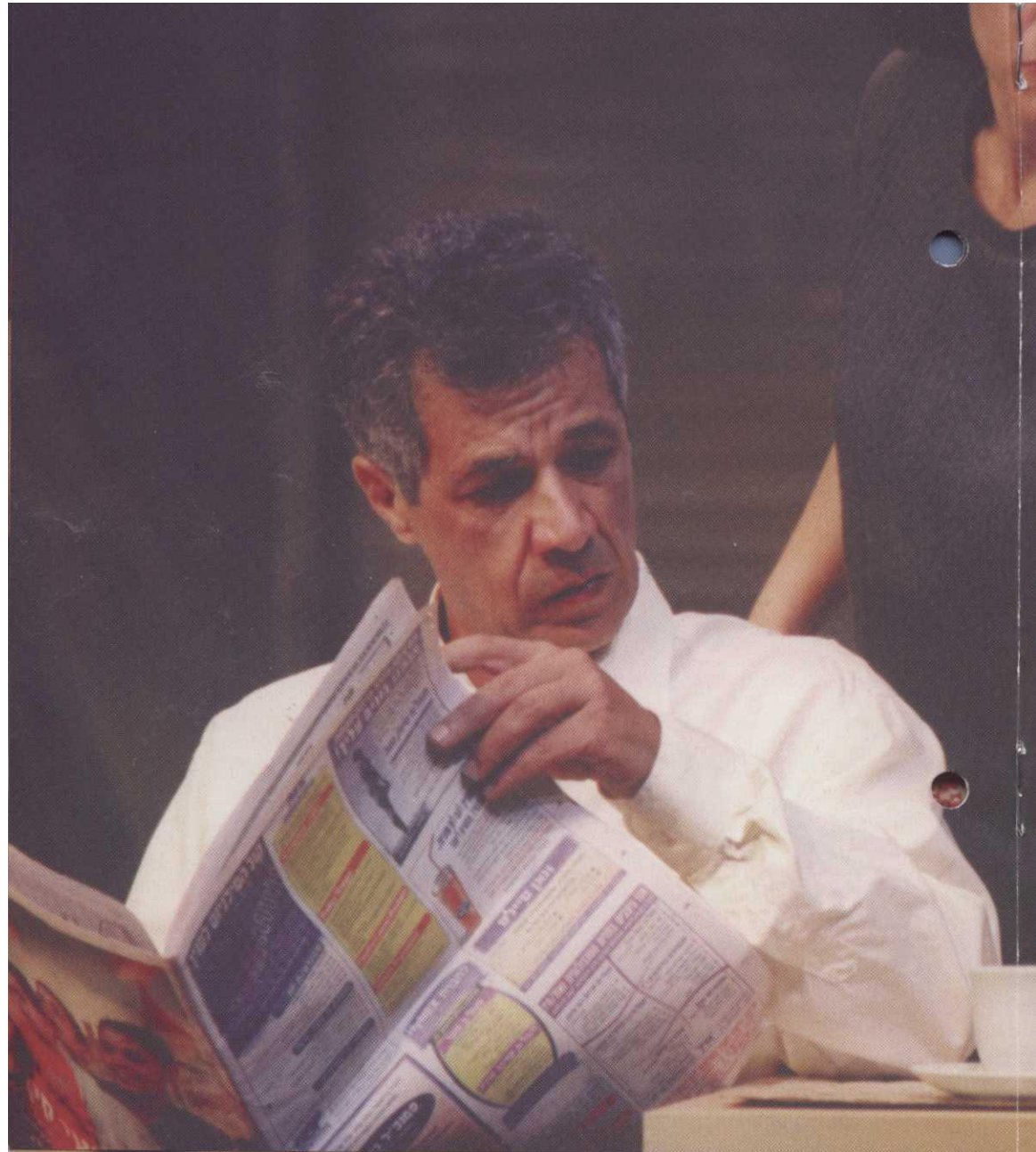
## נלי קויפמן - תלבושות

בעלת תואר שני בעיצוב תיאטרון, אוניברסיטת תל אביב. זוכת מלגת קרן התרבות אמריקה ישראל על שם משה שרת בשנים 1997-1996-1995. עיצבה תלבושות בתיאטרון בארבע להצגה "הפרדס", בתיאטרון הבימה "הסנוב" ושימשה כאסיסטנטית למעצבת אנה כרצ'ובה ב"בוסתן ספרדי", בבית"ס למשחק בית צבי "איפיגניה באוליס", "נושאות הנסיכים", באוניברסיטת תל אביב "אובו המלך", "מקבת" ו"אהובת החייל". עיצבה תלבושות ללהקות מחול ביניהן "הבלט הישראלי" ו"להקת כרמון", השתתפה בתערוכות מגמת העיצוב של תלמידים ובוגרים בהבימה ובאוניברסיטת ת"א.









# שחקנים • שחקנים

## מתי סרי - שוקי



שחקן וזמר. בוגר המגמה לבימוי קולנוע "קאמרה אובסקורה". הופיע בהצגות רבות על בימות התיאטראות בארץ, בתיאטרון בית-לסין "המלך", "אחד משלנו", "ספר הג'ונגל", בתיאטרון הקאמרי "ילדי הירח", "ינטל", "מקום אחר", "הסוחר מונציה", "מעגל הגיר הקווקזי", בתיאטרון הבימה "חתונת הדמים", "עסק משפחתי", בתיאטרון באר-שבע "מירנדולינה", בצוותא "סטריפטיז אחרון בהחלט", בתיאטרון יובל "הזמן הצהוב". בענבל "בן אדם". השתתף בסרטים "חמש חמש", "הושע יהושע", "קופסה שחורה". בטלוויזיה "זהו זה", "העולם הערבי". לאחרונה הוציא תקליט חדש ומקורי "באים ונאספים".

## מירב גרי - מירה



סיימה לימודי משחק באנגליה. שיחקה בתיאטרון באר-שבע "כולם היו בני", "הוא הלך בשדות", "אנה פרנק", "איך למדתי לנהוג", "גשם שוטף" ו"אקווס". בתיאטרון הבימה "דיים מזוהמות", "תשוקה" ו"מירלה אפרת". בתיאטרון הקאמרי "מקום אחר", בתיאטרון בית-לסין "סיפור אהבה בשלושה פרקים", "חצוצרה בואדי" ו"ילדה של כולם", בתיאטרון לילדים ונוער "שרה גיבורת נילי" ובפסטיבל התיאטרונטו תרגמה ושיחקה ב"חום גבוה". השתתפה בהפקה עצמאית של "כמעט שיר אהבה" ערב שירי יהודה עמיחי, ובטלוויזיה: "שם נרדף", "שבעה" ו"עניין של זמן".

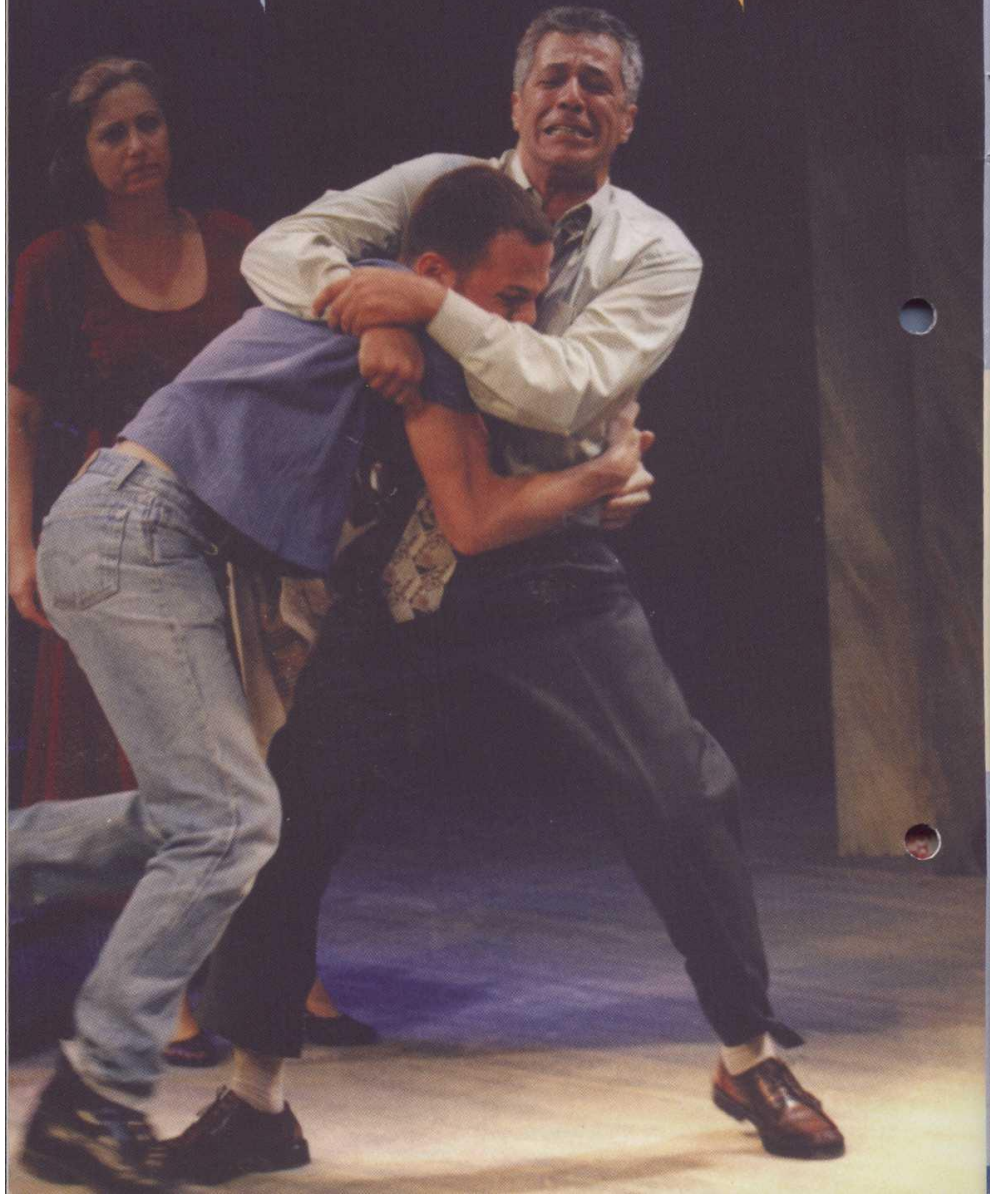
## תומר בן-דוד - יותם



יליד 1975, היה חבר בנוער הבימה. בוגר בית הספר למשחק יורם לוינשטיין 1999. בין תפקידיו: "האשפה העיר והמוות", "לונה" ו"ירמה". בתיאטרון באר-שבע משחק ב"אקווס".



# שחקנים • שחקנים



# ANOTHER DREAM

**By: Afi Cohen**

DIRECTED BY - RAZI AMITAI

SET DESIGN BY - NITZAN REFAELI

MUSIC BY - ODED ZEHAVI

LIGHTING BY - BAMBI.O FRIEDMAN

COSTUMES DESIGNED BY - NELY KOYFMAN

## THE CAST

SHUKI - MATI SERI

MIRA - MEIRAV GARY

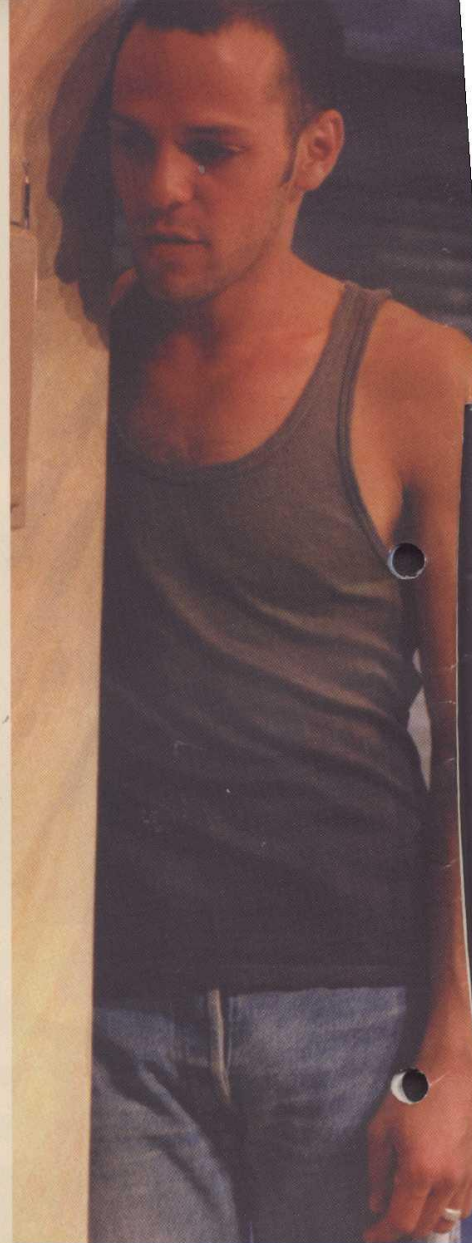
YOTAM - TOMER BEN-DAVID

THE THEATRE IS SUPPORTED BY: THE MINISTRY OF EDUCATION AND  
CULTURE AND THE BEER SHEVA MUNICIPALITY.

THE BEER-SHEVA MUNICIPAL THEATRE  
ZALMAN SHAZAR BLVD., BEER-SHEVA 84418, ISRAEL.

TEL: 07-6206222 FAX: 07-6237705

INTERNET ADDRESS: [www.theatre-beer-sheva.co.il](http://www.theatre-beer-sheva.co.il)



**BEER-SHEVA**  
MUNICIPAL THEATRE



עיצוב והפקה: בוקאי שני

# ANOTHER DREAM

By: Afi Cohen

BEER-SHEVA  
MUNICIPAL THEATRE